



콘크리트 중성화 방지 방수 페인트 및  
이를 이용한 도장 공법

# WOWFLEX PAINT

와우플렉스 페인트

|주와우디펜서의 와우플렉스 페인트는  
기존 수성페인트의 단점을 보완한  
고기능성 콘크리트 중성화 방지 방수 페인트 공법

WOWFLEX PAINT SYSTEM



WOWDEFENCE

|주 와우디펜서

# 01

## 와우플렉스 페인트의 개요

WOWFLEX PAINT  
SYSTEM

와우플렉스 페인트는 콘크리트 표면에 활성수지가 공극을 메워 피막을 형성하고 기존 수성페인트의 단점인 주름 탄력을 개선하고 부착성능, 인장성능, 곰팡이 저항성 등의 기능을 겸비함으로써 안정적이고 지속가능한 내구연한을 가지며 건축물의 노화방지 효과를 볼 수 있는 고기능성 콘크리트 중성화방지 방수 페인트 공법입니다.

# 02

## 와우플렉스 페인트의 장점

WOWFLEX PAINT  
SYSTEM





# 04 와우플렉스 페인트의 성능 I

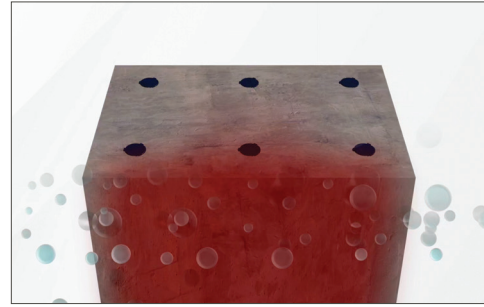
WOWFLEX PAINT SYSTEM

## 콘크리트의 중성화 과정

PERFORMANCE\_01



01 콘크리트가 생성되어지는 과정



02 콘크리트의 수산화칼슘이 사라지고 탄산칼슘으로 바뀌면서 콘크리트의 중성화가 진행



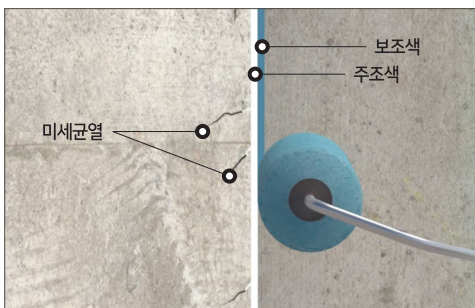
03 콘크리트의 철근이 팽창하여 균열이 발생



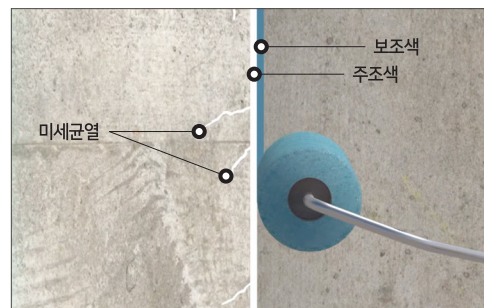
04 콘크리트의 탈락으로 낙상의 위험 노출

## 와우플렉스 페인트의 흡수력 차이

PERFORMANCE\_02



**일반 수성도료**  
콘크리트 미세균열에 페인트(주조색) 흡수력이 약함



**와우플렉스 페인트**  
콘크리트 미세균열에 페인트(주조색) 흡수력이 아주 우수함



# 05

## 와우플렉스 페인트의 성능 II

WOWFLEX PAINT  
 SYSTEM

### 안티에이징을 위한 선택

PERFORMANCE\_01



기존 수성페인트에 비해 와우플렉스 페인트는 비, 바람, 기온 등의 외부 요인으로 인한 외벽의 노화 및 변형이 없음

### 기술경쟁력 비교

PERFORMANCE\_02

일반 수성도료		와우플렉스 페인트
중음	은폐율	중음
측정안됨	인장강도	8.2N/mm <sup>2</sup>
측정안됨	파탄시 신장률	610%
측정안됨	부착강도	1.3/mm <sup>2</sup>
저항성없음	염화물 이온 침투 저항성	126Coulombs
측정안됨	중성화깊이	0.3mm
투수됨	내투수성	이상없음
잔갈림현상	균열의 대응성	이상없음

# 06

## 와우플렉스 페인트의 효과

WOWFLEX PAINT SYSTEM



# 07

## 와우플렉스 페인트의 프리미엄

WOWFLEX PAINT SYSTEM



PREMIUM\_01  
콘크리트 노화방지



PREMIUM\_02  
건축물의 가치상승



PREMIUM\_03  
공사비용 절감효과



PREMIUM\_04  
독보적인 내구성능



PREMIUM\_05  
페인트의 수명연장



PREMIUM\_06  
염해 및 산성비 디펜스

# 08 와우플렉스 페인트의 조감도

WOWFLEX PAINT  
 SYSTEM





|주 와우디펜서 건축물유지보수 혁신기술  
(38541) 경상북도 경산시 대학로 280, 창업보육센터 102호 TEL 053 802 8111 FAX 053 802 8112  
[www.wowdefence.com](http://www.wowdefence.com)